

HWS

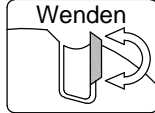
WM-Falzfräsersatz

Z2/2 V2/2

Schneidstoff  
**HW**

Zähnezahl  
Z2+2 V2+2

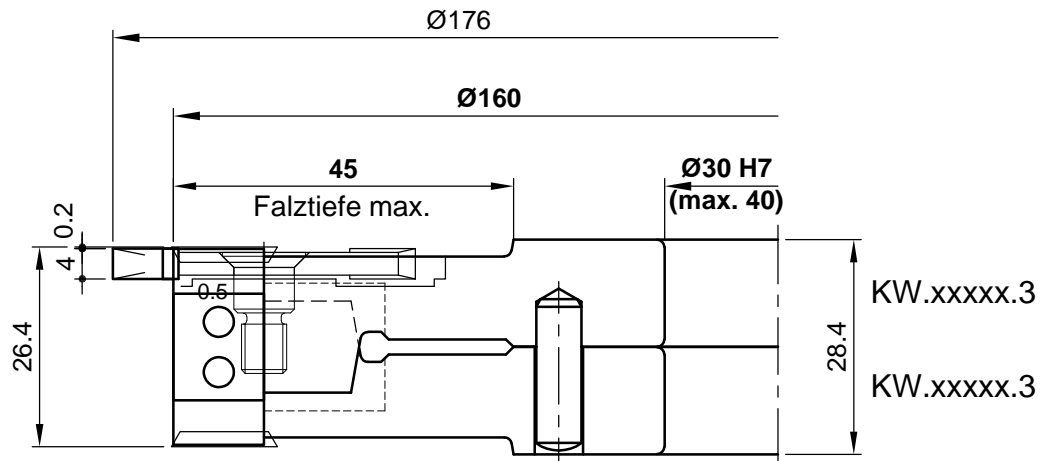
Vorschub  
**MAN**



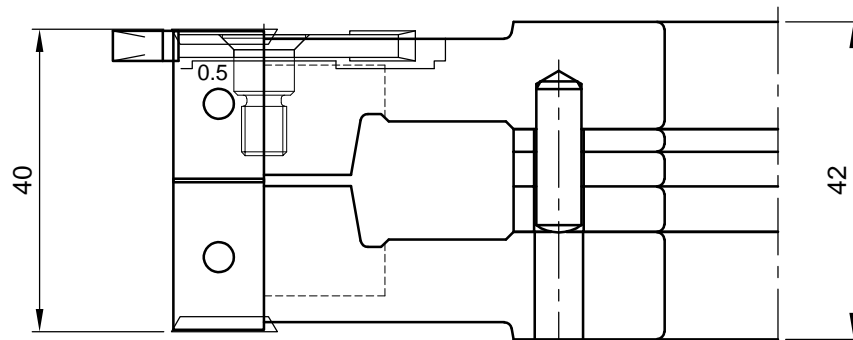
**DREHZAHLBEREICH**  
5.000 - 8.500 U/min

**Material für Grundkörper**  
Stahl  Aluminium

Hauptschneide einstellen  
mit Magnetlehre 1.0 mm  
High-Tech Spannung  
5 mm Nutmesser montierbar



26.4-40



Ringsatz 13.6 mitliefern:  
3 x 0.1 / 1 x 0.3 / 2 x 0.5 / 3 x 1.0  
1 x 3.0 / 1 x 6.0



Fräser	Stk.	Hauptschn.	Stk.	Vorschneider	Stk.	Nutmesser
KW.xxxxx.3	2	WMF 20x12/U	2	VS 14x14x2.0/U	2	S8.08061.5
KW.xxxxx.3	2	WMF 20x12/U	2	VS 14x14x2.0/U		

**Aigner**  
WERKZEUGE

e-mail:office@aigner-werkzeuge.at  
www.aigner-werkzeuge.at

A-4715 Taufkirchen / Tr. WIDL DORF 25  
TELEFON (07733) 7583

DATUM: 17.07.2025  
NAME: R.Biermair

Blattformat: **A4** M=1:1

Angebot

**KW.38912.7**